

## Del Cueto: "El dolmen de La Cobertoria, en Salas, está muy bien conservado"

La Fundación Valdés-Salas organiza el miércoles una jornada de puertas abiertas

Salas, Sara ARIAS

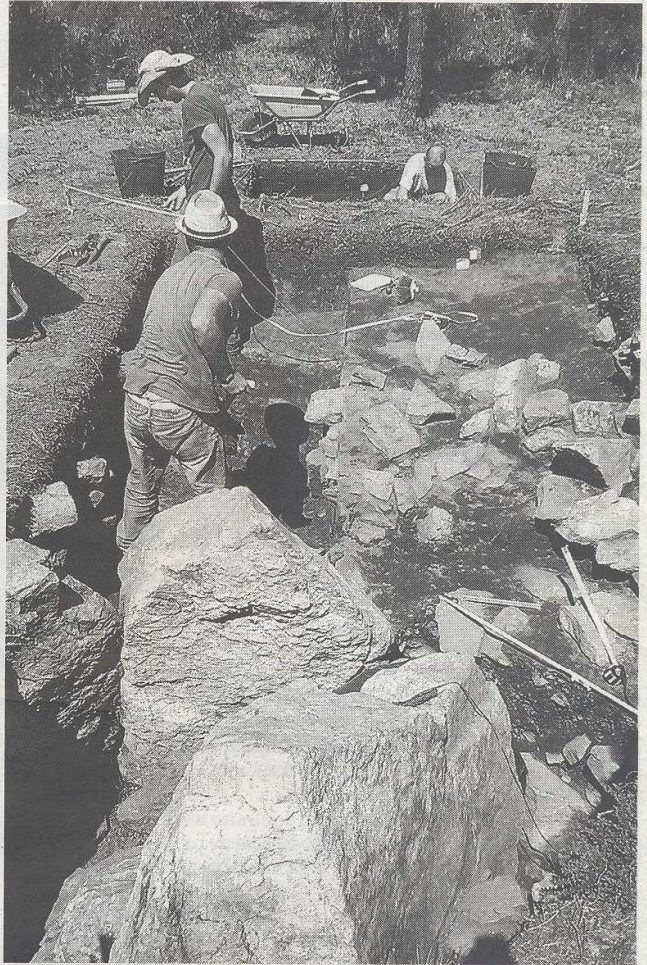
La Prehistoria en directo. La Fundación Valdés-Salas organiza una jornada de puertas abiertas el próximo miércoles para visitar la excavación arqueológica del dolmen de La Cobertoria o la Campa San Juan, en el concejo de Salas. Han preparado un autobús que saldrá de la villa a las 11.30 horas. "La intención de estas jornadas es dar a conocer los primeros resultados de la campaña arqueológica, que muestra uno de los elementos más emblemáticos de la Prehistoria y una de las manifestaciones más relevantes de estructuras funerarias megalíticas en Asturias", explica el director de campo de la excavación y profesor de la Universidad de Oviedo, Fernando Rodríguez del Cueto.

En la visita se presentarán los hallazgos y resultados más relevantes de la investigación que dirige el catedrático de Prehistoria de la Universidad de Oviedo, Mi-

guel Ángel de Blas Cortina, e incidirá, no sólo en las características del túmulo como expresión funeraria de las sociedades megalíticas, sino también en las formas de vida de los que fueron los primeros agricultores y ganaderos de nuestra región.

Además, la cámara funeraria del dolmen de La Cobertoria destaca por su monumentalidad, lo que permitirá conocer al detalle en las formas de enterramiento que utilizaron estos grupos y su simbolismo. "Está muy bien conservado y se ve la cámara, una estructura monumental con monolitos que superan los dos metros de altura, es muy grande para las que conocemos en Asturias", precisa Rodríguez del Cueto.

La jornada de puertas abiertas comenzará a las 12 horas en la Campa San Juan para los que se desplacen en coches particulares, aunque la Fundación ha dispuesto un autobús para realizar el desplazamiento desde Salas.



Excavaciones en la Campa San Juan. | F. V.-S.