



## Blocaos

Como los nidos, están diseñados para disparar desde ellos, bien mediante ametralladoras o fusiles. Se diferencian de los nidos por su forma, que es más irregular, por sus mayores dimensiones y, sobre todo, por su mayor capacidad de fuego, llegando a dominar los 360° mediante numerosas troneras y aspilleras.



Blocao en Sograndio (Oviedo)



Interior de un blocao en La Planadera (Oviedo)



Blocao en Priañes (Oviedo)



Blocao en La Cogolla (Llanera)

## Galerías de tirador

Son construcciones generalmente longitudinales, con multitud de aspilleras por donde se disparaba con fusil. Las más espectaculares son las realizadas en hormigón, y cubiertas de tierra a modo de camuflaje. En la cubierta presentan respiraderos que servían tanto para renovar el aire como de salidas de humos de las armas. Las aspilleras están a un solo lado, aquél donde se encontraba el frente de batalla



Interior de una galería de tiradores en Ranón (Soto del Barco)



Galería en Las Matas (Colloto-Oviedo)



Galería de Guaranga (Ponga)



Galería en San Adriano (Castrillón)

## Baterías y Casamatas

Las casamatas son emplazamientos de artillería pesada. Son construcciones recias, con gruesos muros de hormigón. En origen estaban cubiertas también con hormigón, pero ninguna conserva esa cubierta. El acceso de la pieza se hacía por la parte trasera y en el frente tienen una gran tronera por donde disparaban los cañones. En ocasiones aparecen hasta 4 casamatas juntas, formando una batería de artillería en la que las distintas casamatas se comunicaban por pasillos subterráneos.



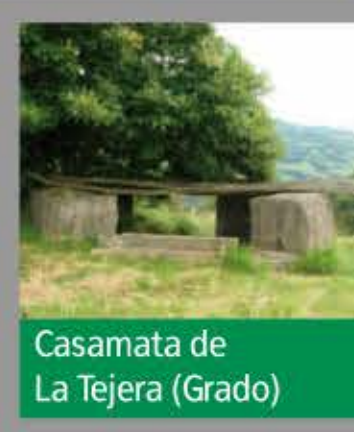
Casamatas de Feleches (Oviedo)



Gran tronera en una casamata de Sograndio (Oviedo)



Batería de La Tejera (Soto del Barco)



Casamata de La Tejera (Grado)

## La batería de Las Matas

Uno de los mejores ejemplos de batería artillera se encuentra en Las Matas, cerca de Colloto (Oviedo). En una zona fortificada mediante trincheras, nidos y galerías, en la cota más alta se encuentra la gran batería artillera, con cuatro casamatas comunicadas entre sí por pasillos subterráneos. El complejo subterráneo es el más interesante, con más de 200 metros de pasillo abovedado, de ladrillo y hormigón, así como polvorines y escaleras para bajar al nivel inferior.



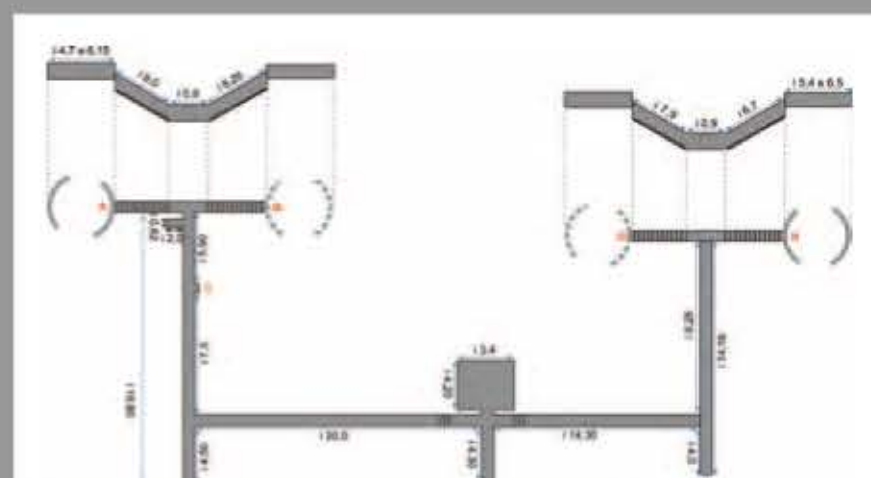
Interior de los pasillos subterráneos de la batería de Las Matas.



Escaleras de acceso a los subterráneos de la batería de Las Matas.



Interior de los subterráneos de la batería de Las Matas.



Esquema de la batería de Las Matas

Con la colaboración de:



Actividad realizada con la ayuda de la Dirección General de Relaciones Institucionales del Ministerio de Defensa

