



Trinchera blindada en Picayo (Trubia)

Trincheras

Consisten en varias líneas defensivas, la mayoría excavadas en tierra, aunque también las hay de piedra y hormigón (trincheras blindadas). La primera era la trinchera de fuego, por detrás había varias trincheras de apoyo, todas ellas comunicadas entre si. Suelen tener forma sinuosa para protegerse de bombardeos, y contar con refugios. Han sido catalogadas las trincheras blindadas, localizándose 16.



Trinchera en la Sierra de Pedrosa (Candamo)



Esquema de una trinchera



Trinchera blindada en Ranón (Soto del Barco)

Parapetos

Son las construcciones defensivas más simples. De piedra, constan de muros, a veces aspillerados, donde protegidos por sacos terreros se instalaban los soldados para disparar. Son más propios de zonas de montaña. Suelen estar ligados a trincheras. Se han localizado y catalogado un total de 14.



Parapeto en Rebollosas (Quirós)



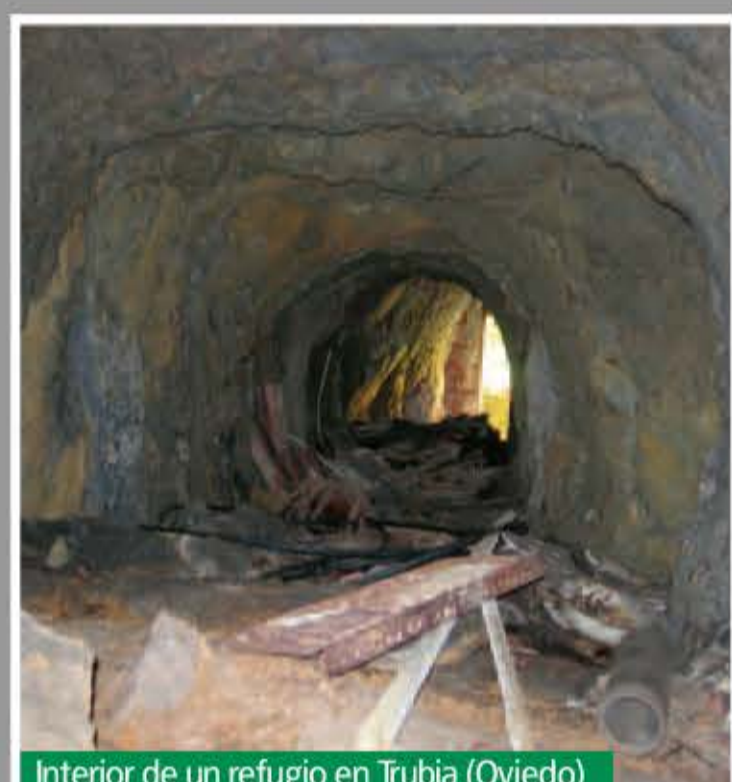
Parapeto en Peña Cuérrabos (Somiedo)



Parapeto en la Vega del Meicín (Lena)



Parapeto en los Gabuxeos (Lena)



Interior de un refugio en Trubia (Oviedo)

Refugios

La función básica de los refugios es proteger a las personas, bien soldados o población civil, de los ataques enemigos. Por lo general, los refugios para la población civil son más consistentes y de mayor tamaño, hechos de hormigón; se sitúan muy cerca de las poblaciones. Los refugios para los soldados son más simples, a veces simples oquedades naturales o excavadas directamente en el terreno. Los refugios catalogados han sido 47.



Interior de un refugio en Fanes (Llanera)



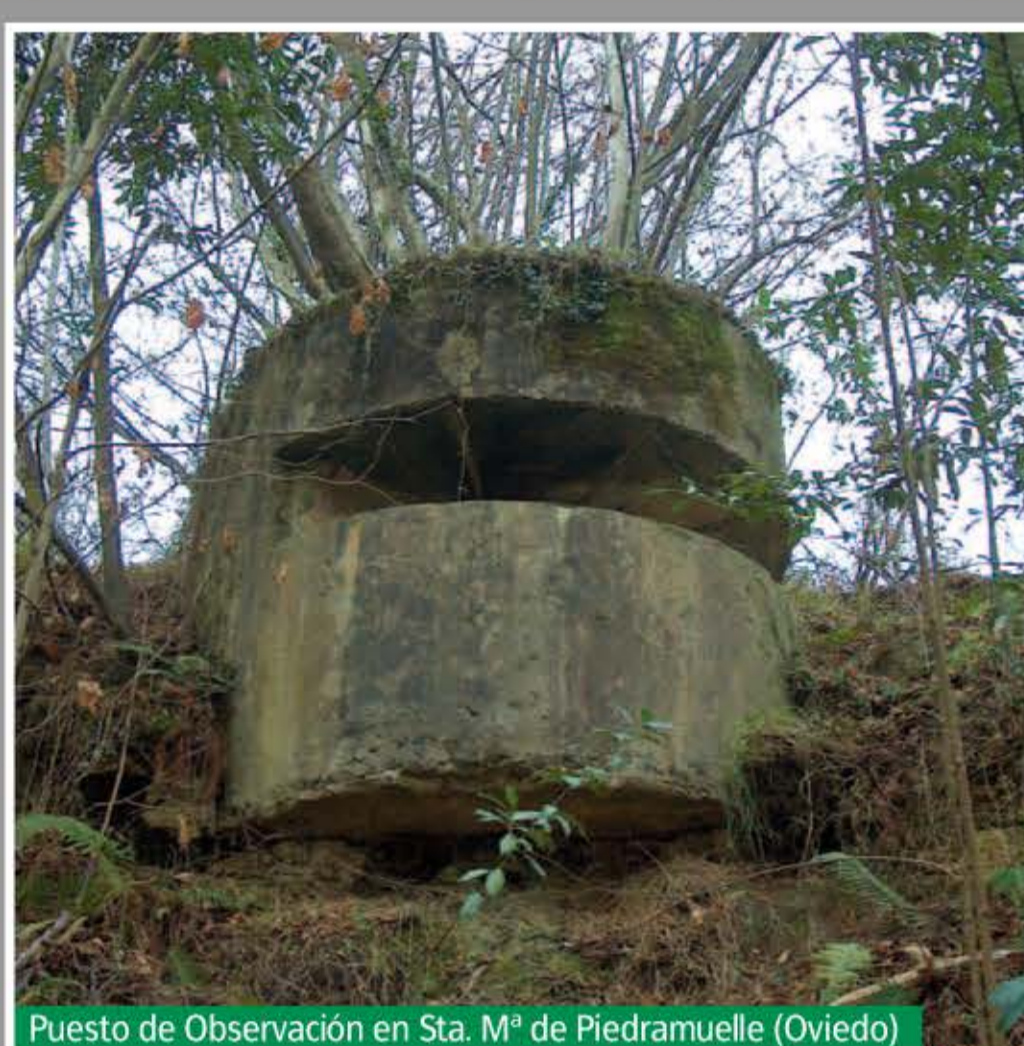
Entrada a un refugio en La Corrada (Soto del Barco)



Gran refugio de Orrín (Infiesto)

Puestos de observación

Se trata de construcciones de hormigón, con una sola y gran tronera que era por donde se vigilaba, normalmente mediante prismáticos o visores telescópicos. El acceso a los mismos solía ser mediante una galería subterránea que conducía desde puestos artilleros, pues por norma general este tipo de construcciones aparecen ligadas a baterías de artillería, siendo un puesto avanzado que controlaba el tiro. El total de puestos de observación catalogados en Asturias es de 5.



Puesto de Observación en Sta. Mª de Piedramuelle (Oviedo)



Puesto de Observación en San Juan de Nieva (Gozón)



Puesto de Observación en Villarmil (Oviedo)



Puesto de Observación en la Llobera (Oviedo)

Con la colaboración de:



Actividad realizada con la ayuda de la Dirección General de Relaciones Institucionales del Ministerio de Defensa

